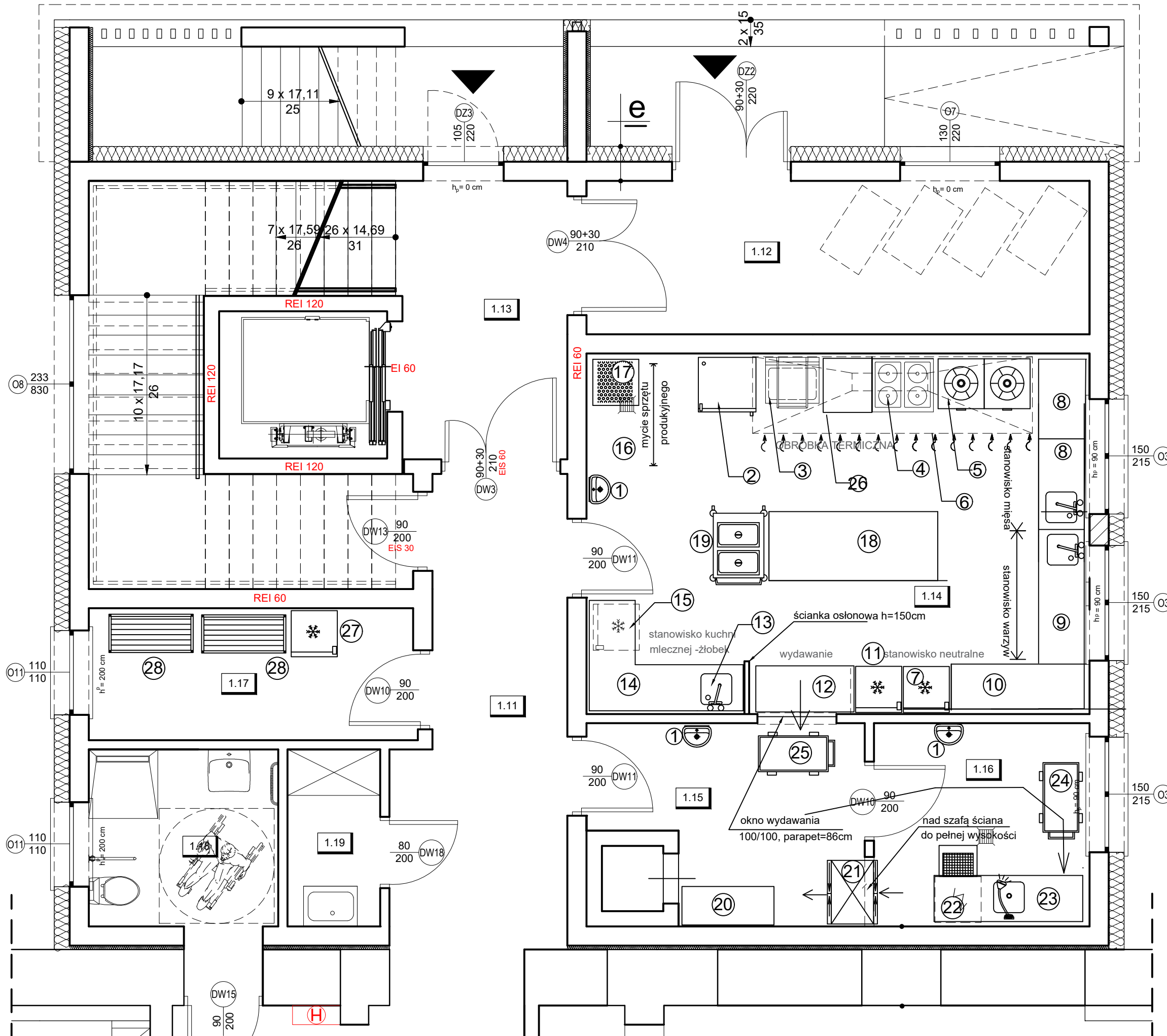


Technologia - Rzut przyziemi

skala 1:50



Nr	NAZWA WYPOSAŻENIA
1	UMYWALKA Z DOZOWNIKIEM MYDŁA , POJEMNIKIEM NA RĘCZNIK JEDNORAZOWE ,POD NIĄ ZAMYKANY POJEMNIK NA ODPADY WYŁOŻONY WORKIEM FOLIOWYM
2	PIEC KONWEKCYJNO-PAROWY 5GN, NA PODSTAWIE
3	PATELNIA UCHYLNA
4	KUCHNIA GAZOWA/ELEKTRYCZNA CZTEROPALNIKOWA
5	TABORET GAZOWY/ELEKTRYCZNY
6	OKAP Z WYCIĄGIEM MECHANICZNYM
7	ŁODÓWKO-ZAMRAŻARKA WYSOKA (NA MIĘSO I MROZONKI)
8	BLAT ROBOCZY ZE ZŁEWEM L-160cm, POD NM SZUFLADY, I PÓŁKI ZAMYKANE DRZWIAMI
9	BLAT ROBOCZY ZE ZŁEWEM L-160cm, POD NM SZUFLADY, I PÓŁKI ZAMYKANE DRZWIAMI
10	BLAT ROBOCZY POD NIM PÓŁKI ZAMYKANE DRZWIAMI
11	SZAFKA CHŁODNICZA(NABIAŁ, TŁUSZCZE, WĘDLINY)
12	BLAT WYDAWANIA
13	ZŁEW JEDNOKOMOROWY
14	BLAT NA SZAFKACH DOLNYCH, Z MIEJSCEM NA ŁODÓWKĘ PODBLATOWĄ
15	ŁODÓWKKA PODBLATOWA
16	BASEN 1-KOMOROWY -STANOWISKO MYCIA SPRZĘTU PRODUKCYJNEGO + BATERIA STOJĄCA PRYSZNICOWA
17	REGAŁ PERFOROWANY OCIEKOWY NA SPRZĘT KUCHENNY WYMYTY
18	STÓŁ ROBOCZY NEUTRALNY
19	BEMAR ELEKTRYCZNY JEZDNY 2-KOMOROWY
20	BLAT NA SZAFCE
21	SZAFKA PRZEŁOTOWA DWUSTRONNIE ZAMYKANA - Z DRZWIAMI SUWANYMI- NA NACZYNIA CZyste
22	ZMYWARKO-WYPARZARKA PODBLATOWA GASTRONOMICZNA DO NACZYŃ I SZKŁA
23	STÓŁ ZE ZŁEWEM (+ BATERIA STOJĄCA PRYSZNICOWA)
24	WÓZEK TYPU KELNERSKIEGO "BRUDNY"
25	WÓZEK TYPU KELNERSKIEGO "CZYSTY"
26	STÓŁ ROBOCZY
27	SZAFKA CHŁODNICZA
28	REGAŁ MAGAZYNOWY

<div><div><div>STUDIO</div><div></div></div><div>ARCHITEKTURA</div><div>Piotr Ćwirko</div></div>		<div>STUDIO ARCHITEKTURA Piotr Ćwirko</div> <div>47-300 Krapkowice ul. Prudnicka 5, tel: 77 46 65 203 kom: 604 625 468, e-mail: biuro@studioarchitektura.com</div>		<div>Branża:</div> <div>ARCH-KONSTR</div>	
<div>Treść rysunku:</div> <div>TECHNOLOGIA - RZUT PRZYZIEMIA</div>		<div>Skala:</div> <div>1:50</div>		<div>Numer rysunku</div> <div>T2</div>	
<div>Opis:</div> <div>ROZBUDOWA I NADBUDOWA BUDYNKU SZKOŁY Z ADAPTACJĄ NA BUDYNEK PRZEDSZKOŁA WRAZ Z CZĘŚCIĄ POD OPIEKĘ DLA DZIECI DO LAT 3</div>		<div>Data:</div> <div>18.03.2024r.</div>			
<div>Inwestor:</div>		<div>Gmina Strzelcecki, 47-364 Strzelcecki, Rynek 4</div>			
<div>Adres budowy:</div>		<div>Strzelcecki ul. Sienkiewicza 3, nr działki ewidencyjnej: 735/11 jednostka ewidencyjna: 160503_4 Strzelcecki - miasto, obręb ewidencyjny: 0001 Strzelcecki</div>			
<div>Projektant architektury:</div>		<div>mgr inż. arch. Adam Nossol</div>		<div>nr upr. 04/OPOKK/2012 w spegnacji architektonicznej do projektowania bez ograniczeń</div>	
<div>Sprawdzający projekt architektury:</div>		<div>mgr inż. arch. Ewa Berthold-Majewska</div>		<div>nr upr. 210/92/Op w spegnacji architektonicznej do projektowania bez ograniczeń</div>	
<div>Opracowała:</div>		<div>inż. arch. Daria Dziadek</div>		<div>Podpis:</div>	